

相武台前

PRICE

3,880 (税込) 万円

SOUBUDAIMAE



- 納戸・食洗機付
- 4.5帖インナーバルコニー

土地69坪超!!

大型4LDK!!

車2台並列駐車可



相武台東小(約295m) 座間中(約1400m)

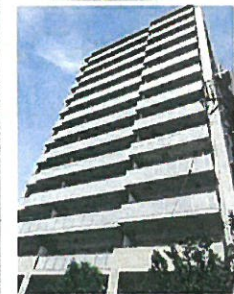
【交通】小田急線「相武台前」駅徒歩12分【土地】229.99㎡※協定道路96.92㎡含【建物】112.62㎡(平成29年11月上旬完成予定)【間取】4LDK+S(納戸)【所在】座間市栗原※建確No.第KBI-KAW17-10-0910号(媒介)

南林間

PRICE

3,780 (税込) 万円

MINAMIRINKAN



眺望・陽当良好

Brillia南林間ハイライズ

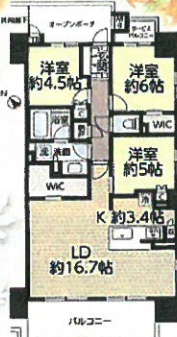
駅徒歩3分!角部屋!!

ペット飼育可※欄あり

3LDK+2ウォーク
インクローゼット

14階建ての
13階部分!!

リフォーム済(H29.9)
クロス張替・内装クリーニング



【交通】小田急江ノ島線「南林間」駅徒歩3分【専有】80.03㎡※トランクルーム0.34㎡含(14階建13階部分)【バルコニー】12.03㎡【サービスバルコニー】2.14㎡【間取】3LDK+2WIC+S(納戸)(平成21年4月築)【管理費】17,210円/月(日動)【修繕積立金】10,400円/月【その他】1,750円/月【所在】大和市林間1丁目(Brillia南林間)ハイライズ

中央林間

PRICE

4,280 (税込) 万円

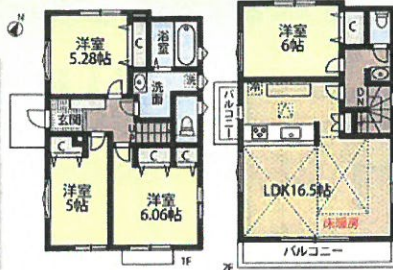
CHUOURINKAN



食洗機・床暖房付!!

中央林間駅徒歩9分

安心の地盤10年保証!!



都市ガス・勾配天井

【交通】小田急江ノ島線「中央林間」駅徒歩9分【土地】90.54㎡【建物】94.50㎡(平成29年10月入居予定)※車庫部分5.40㎡含【間取】4LDK【所在】相模原市南区東林間8丁目※建確No.第17UDI3T建00537号※都市計画道路有(媒介)

東林間

PRICE

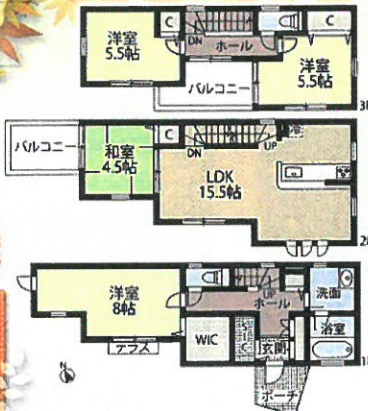
4,250 (税込) 万円

HIGASHIRINKAN

- 食洗機付!!
- 浴室TV付!!
- 浴槽自動洗浄機能

土地面積
30.31坪
建物面積
30.80坪

東林間駅徒歩5分



上鶴間中学校.....(約1089m)
くぬぎ台小学校.....(約810m)

【交通】小田急線「東林間」駅徒歩5分【土地】100.23㎡【建物】101.84㎡(平成30年3月入居予定)【間取】4LDK+WIC【所在】相模原市南区東林間6丁目※建確No.第KBI-SGM17-10-3178号(媒介)

さがみ野

PRICE

2,780 万円

SAGAMINO

残1区画!!

角地36坪!!

都市ガス!!

建築条件なし売地



さがみ野駅まで平坦徒歩9分

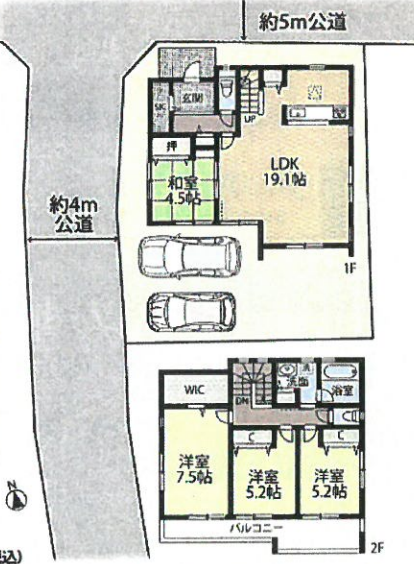
LIFE INFORMATION

- 食品館あおば 徒歩5分(約400m)
- クリエイトSD 徒歩7分(約550m)
- 生鮮食品マルイフ 徒歩6分(約450m)
- 座間こどもの家保育園 徒歩1分(約53m)
- 栗原小学校 徒歩18分(約1400m)
- 南中学校 徒歩7分(約500m)
- 大型食品スーパー「ベルク南林間」 出店予定地まで 徒歩2分(約160m)

参考プラン

建物面積:105.15㎡
建物参考価格:1,300万円(税込)

【交通】相鉄線「さがみ野」駅徒歩9分または「かしわ台」駅徒歩7分【土地】122.00㎡【地目】宅地(現況更地)【用途】第1種住居地域【建ぺい率】60%【容積率】200%【所在】座間市南栗原4丁目 売主



※完成予想ベースにつき現況優先とさせていただきます。また、実際の建物とは異なる場合があります。イラストの車・植栽等については配置例を示したもので販売価格には含まれません。

神奈川県知事免許(第)25843号 (公)全日本不動産協会会員 (公)不動産保証協会会員
〒242-0018 神奈川県大和市深見西1-4-32 インセルクライン1F FAX 046-264-0318 E-mail:info@city-home.co.jp

City Home 株式会社 **シティーホーム**
0120-800-384

http://www.city-home.co.jp

シティーホーム 検索

City Home 30,000
0120-800-384

あなたの住まいがここに!

パザール会場未公開物件展示中!

お気軽に立寄り下さい。スタッフ一同お待ちしております。

当社 大和駅徒歩7分 駐車場10台完備